



## ESI[tronic] – základ moderní diagnostiky vozidel

### ESI[tronic] – software pro diagnostiku, techniku, údržbu a servis

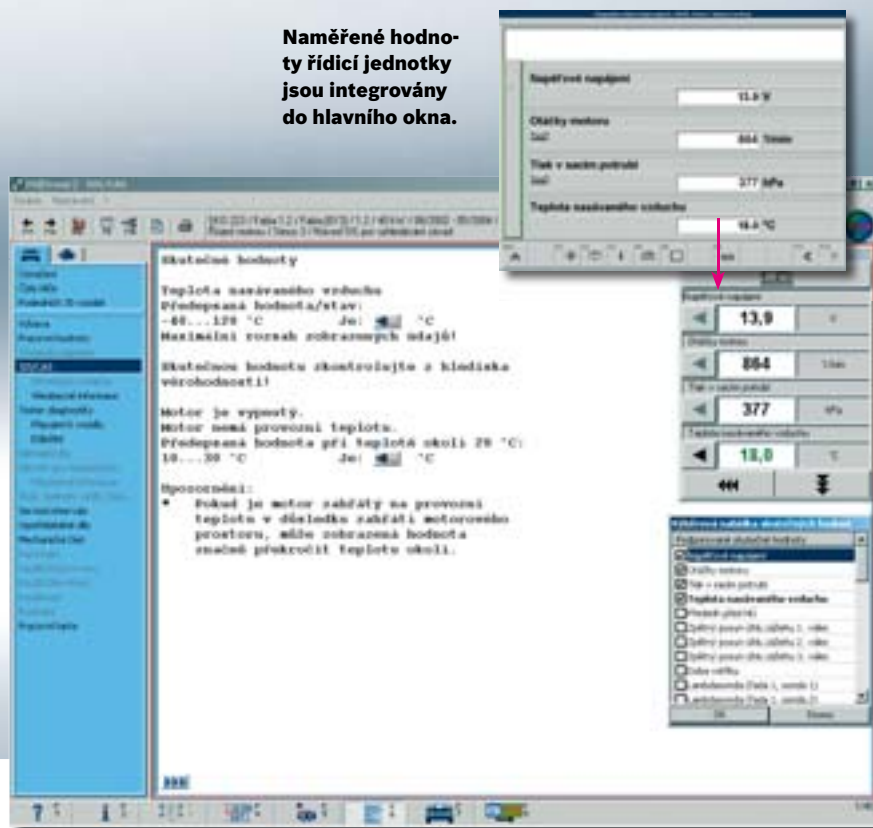
Servisy mohou v budoucnosti nabízet veškeré služby pro stále komplikovanější vozidla pouze s profesionálním diagnostickým a informačním systémem. ESI[tronic] je optimálně přizpůsoben technice Bosch, která umožňuje vstoupit do diagnostiky řídicích jednotek již se stávajícím dílenským PC (viz řada KTS na stranách 12 - 29).

Řada modulů softwaru může být přizpůsobena speciálním požadavkům servisu. Tyto moduly lze podle potřeby individuálně uvolňovat. Aktualizace předplacených dat udržují informace vždy v aktuálním stavu (přehled na stranách 8 - 9).

### ESI[tronic] druhy informací a přehled KTS

	KTS 200	KTS 340	KTS 530	KTS 540	KTS 570	KTS 670	PC
SD: Diagnostika vozidel	✓	✓	✓	✓	✓	✓	
SIS: Návod pro opravy závad		✓	✓	✓	✓	✓	✓
TSB: Technické servisní informace		✓	✓	✓	✓	✓	✓
M: Mechanické systémy vozidla		✓	✓	✓	✓	✓	✓
P: Schéma komfortní elektroniky vozidla			✓	✓	✓	✓	✓
A: Vybavení vozidla			✓	✓	✓	✓	✓
D: Náhradní díly diesel			✓	✓	✓	✓	✓
E: Náhradní díly elektrika			✓	✓	✓	✓	✓
F: Archiv náhradních dílů			✓	✓	✓	✓	✓
ZD: Náhradní díly diesel Zexel			✓	✓	✓	✓	✓
B: Normočasy			✓	✓	✓	✓	✓
S: Servisní kalkulace pro vozidla			✓	✓	✓	✓	✓
TD: Vybavení TecDoc			✓	✓	✓	✓	✓
K: Návod pro opravy komponentů			✓	✓	✓	✓	✓
W: Zkušeb. hodnoty pro přípoj. čerpadla			✓	✓	✓	✓	✓
ZW: Zkušební hodnoty diesel Zexel			✓	✓	✓	✓	✓

Naměřené hodnoty řídicí jednotky jsou integrovány do hlavního okna.



Rozšířený diagnostický software pro vznětové motory – šetří čas i peníze při hledání závad a při jejich opravách.

Vedle známých možností diagnostiky jako je paměť závad, načítání skutečných hodnot a ovládání akčních členů jsou nyní exkluzivně u ESI[tronic] další diagnostické parametry:

- ▶ Základní nastavení
- ▶ Porovnání dávek
- ▶ Test komprese
- ▶ Porovnání volnoběhu
- ▶ Funkce přizpůsobení

**Nejen pro systémy Bosch, také pro systémy jiných výrobců!**

**Okno návodu pro hledání závad SIS je základem aplikace ESI. Odtud lze jednoduše a rychle vyvolat veškeré informace.**

## S ESI[tronic] do budoucnosti – zvolte si nejvhodnější sestavu softwaru pro váš autoservis

ESI[tronic] C nabízí servisům rozsáhlé informace pro odstranění závad v systémech managementu zážehových i vznětových motorů, systémů brzd osobních vozidel a komfortních systémů Bosch i řady dalších výrobců. Servis tak má k dispozici rozsáhlé informace pro důležité diagnostické aplikace.

### Informace na ESI[tronic] C



#### SD (software pro diagnostiku řídic. jednotek)

spojuje diagnostickou techniku Bosch popř. dílenské PC s informacemi z řídicí jednotky



#### SIS (Service Information System)

Návody k hledání závad SIS lze používat na každém standardním PC



### CAS[plus] (Computer Aided Service)

spojuje diagnostiku řídicích jednotek a návody k hledání závad SIS pro ještě efektivnější činnost servisu. Hodnoty rozhodující pro diagnostiku a opravy se okamžitě objevují na obrazovce.

- ▶ Skutečné hodnoty z diagnostiky řídicích jednotek jsou automaticky porovnávány s požadovanými hodnotami v návodech k hledání závad, jsou barevně vyhodnoceny a protokolovány tak, aby byly zřejmé pro zákazníka.
- ▶ Bez přepnutí jsou v návodech k hledání závad SIS k dispozici:
  - Veškeré další informace pro odstranění závady
  - Změřené hodnoty URI z funkce multimetru

### CAS[plus] – výhody a užitek

- ▶ Rychlá a efektivní diagnostika
- ▶ Bezchybná práce
- ▶ Vysoká spokojenost zákazníků

## Oblast použití

## Informace

## Obsah

Oblast použití	Informace	Obsah
<b>Katalogy a informace o dílech</b> 	<b>A</b> 	<b>Výbava vozidel</b>
	<b>D</b> 	<b>Náhradní díly - diesel</b>
	<b>E</b> 	<b>Náhradní díly - električka</b>
	<b>F</b> 	<b>Archiv náhradních dílů</b>
	<b>ZD</b> 	<b>Náhradní díly diesel Zexel</b>
<b>Zpracování zakázek a kalkulece</b> 	<b>B</b> 	<b>Pracovní normočasy</b>
	<b>S</b> 	<b>Servisní plány a jejich kalkulece</b>
	<b>TD</b> 	<b>TecDoc - výbava vozidel od jiných dodavatelů</b>
<b>Diagnostika a opravy na vozidle</b> 	<b>C</b> 	<b>Diagnostika vozidel</b>
	<b>TSB</b> 	<b>Technické servisní informace</b>
	<b>M</b> 	<b>Mechanické hodnoty pro motorová vozidla</b>
	<b>P</b> 	<b>Schématy zapojení komfortních systémů motorových vozidel</b>
<b>Diagnostika a opravy výrobků</b> 	<b>K</b> 	<b>Návody pro opravy komponentů</b>
	<b>W</b> 	<b>Zkušební hodnoty pro vstřikovací čerpadla</b>
	<b>ZW</b> 	<b>Zkušební hodnoty pro vstřikovací čerpadla Zexel</b>

## Rozsah

- |   |   |
|---|---|
| <ul style="list-style-type: none"> <li>▶ Přístup k vybavení 32 000 osobních vozidel, 19 000 užitkových vozidel, 6000 motocyklů, 8000 tahačů, traktorů a speciálních vozidel</li> </ul>  | <ul style="list-style-type: none"> <li>▶ Pokrytí 95 % trhu pro vybavení motorových vozidel Bosch v západní Evropě</li> <li>▶ Identifikovat lze 73 000 vozidel a motorů</li> </ul>   |
| <ul style="list-style-type: none"> <li>▶ Rozsáhlý katalog výrobků Bosch-diesel</li> <li>▶ Přibližně 51 000 seznamů náhradních dílů s více než 380 000 jednotlivými díly</li> </ul>  | <ul style="list-style-type: none"> <li>▶ Rozpadové obrázky v nejvyšší kvalitě</li> <li>▶ Funkce plynulého zvětšování</li> </ul>   |
| <ul style="list-style-type: none"> <li>▶ S 18 000 seznamy náhradních dílů a více než 383 000 náhradními díly se jedná o nejrozsáhlejší katalog elektrických agregátů Bosch</li> </ul>   | <ul style="list-style-type: none"> <li>▶ Podrobné rozpadové výkresy v nejvyšší kvalitě</li> <li>▶ Funkce plynulého zvětšování</li> </ul>  |
| <ul style="list-style-type: none"> <li>▶ Cca 1600 seznamů náhradních dílů pro starší vozidla ve stavu archivu</li> </ul>  | <ul style="list-style-type: none"> <li>▶ Seznamy náhradních dílů elektrických agregátů, dílů pro diesel a pneumatických prvků</li> </ul>  |
| <ul style="list-style-type: none"> <li>▶ Obsahuje software pro instalaci programu Zexel</li> <li>▶ Katalog náhradních dílů pro výrobky Zexel</li> </ul>   | <ul style="list-style-type: none"> <li>▶ Podrobné rozpadové výkresy a seznamy náhradních dílů</li> </ul>  |
| <ul style="list-style-type: none"> <li>▶ Více než 10 milionů pracovních normočasů, více než 21 milionů přídatných textů pro 16 000 nejběžnějších osobních vozidel a dodávek</li> <li>▶ Přehledné a jednotné znázornění pracovních</li> </ul>  | <ul style="list-style-type: none"> <li>normočasů různých výrobců motorových vozidel v hodinách a minutách</li> <li>▶ Zobrazení v národních měnách</li> </ul>  |
| <ul style="list-style-type: none"> <li>▶ Kompletní rozsah servisních prací a inspekcí, opravy opotřebitelných dílů</li> <li>▶ Pevně definovaný obsah pravidelného servisu s příslušnými počty dílů a pracovními normočasy</li> </ul>  | <ul style="list-style-type: none"> <li>▶ Kalkulace s pevnými cenami a předávání veškerých informací do stávajícího systému skladového hospodářství</li> </ul>   |
| <ul style="list-style-type: none"> <li>▶ Data TecDoc pro rozšíření databáze náhradních dílů v rámci systému ESI[tronic] včetně katalogových cen TecDoc</li> </ul>   | <ul style="list-style-type: none"> <li>▶ Doplnění katalogových cen na bázi TecDoc</li> <li>▶ Rozhraní pro načítání dílensky specifických cen</li> </ul>   |
| <ul style="list-style-type: none"> <li>▶ Nejrozsáhlejší Evropská kombinace návodů k hledání závad SIS a diagnostiky řídicích jednotek mnoha výrobců vozidel</li> <li>▶ Pro systémy managementu zážehových motorů, vznětových motorů a systémů brzd osobních vozidel – pro systémy Bosch a systémy cizích výrobců</li> </ul> | <ul style="list-style-type: none"> <li>▶ Dílně přizpůsobené návody k hledání závad, které lze používat na libovolném PC a pro optimálně přizpůsobenou diagnostiku vozidel pomocí diagnostické techniky Bosch</li> <li>▶ Modulární koncepce umožňující přizpůsobení pro individuální potřeby servisům</li> </ul> |
| <ul style="list-style-type: none"> <li>▶ Rychlý přístup ke známým závadám vozidel</li> <li>▶ Jasný a přehledný popis závad</li> </ul>   | <ul style="list-style-type: none"> <li>▶ Symptomatické přiřazení do systémových skupin (ABS, airbag, motor atd.)</li> <li>▶ Překontrolované tipy pro opravy</li> </ul>  |
| <ul style="list-style-type: none"> <li>▶ Data inspekcí a plány údržby</li> <li>▶ Technická data vozidel</li> </ul>  | <ul style="list-style-type: none"> <li>▶ Data geometrie podvozku a tlaku v pneumatikách</li> <li>▶ Návody pro demontáž a montáž rozvodových řemenů a řetězů</li> </ul>  |
| <ul style="list-style-type: none"> <li>▶ Schémata zapojení elektriky motorových vozidel a komfortní elektroniky v jednotném zobrazení</li> </ul>  | <ul style="list-style-type: none"> <li>▶ 866 500 odkazů na schémata zapojení a 24 000 kompletních schémat zapojení</li> <li>▶ S možností zvětšování a tisku</li> </ul>  |
| <ul style="list-style-type: none"> <li>▶ Návody pro opravy, servisní informace a servisní telegramy pro komponenty z oblasti diesel a elektrika</li> </ul>  | <ul style="list-style-type: none"> <li>▶ Přímá souvislost s informacemi ESI[tronic] D a ESI[tronic] E, např. náhradní díly a ESI[tronic] W</li> </ul>   |
| <ul style="list-style-type: none"> <li>▶ Zkušební a seřizovací předpisy 12 000 kombinací řadových čerpadel a cca 2000 rotačních čerpadel</li> <li>▶ Kompletní zkušební postupy pro zjišťování mě-</li> </ul>  | <ul style="list-style-type: none"> <li>řených hodnot až po vytištění protokolu</li> <li>▶ Zobrazení zkušebních kroků v optimálním pořadí</li> </ul>   |
| <ul style="list-style-type: none"> <li>▶ Zkušební a seřizovací předpisy pro vstříkovací čerpadla Zexel</li> </ul>   | <ul style="list-style-type: none"> <li>▶ Kompletní průběh kontroly a seřízení od zjišťování změřených hodnot až po výtisk protokolu</li> </ul>  |

## ESI[tronic]

### Software pro diagnostiku, techniku, údržbu a servis

Modulární struktura umožňuje: Každý servis si může zcela individuálně s ohledem na své požadavky kombinovat rozsah informací ESI[tronic].

## Ideální předpoklady

### Diagnostická technika

- ▶ Testovací zařízení Bosch

### Dílenské PC

- ▶ Procesor: 2 GHz 32-Bit (x86)
- ▶ 1 GB RAM
- ▶ Pevný disk: 40 GB
- ▶ DVD-mechanika Dual Layer
- ▶ Rozhraní: 3 USB 2.0

### Operační systémy

- ▶ Windows Vista™ Home Premium/Windows Vista™ Business
- ▶ MS-Windows XP

Software ESI[tronic] se dodává na DVD.

Díky systému předplatného zajišťují pravidelné aktualizace vždy data v nejnovějším stavu. Druhy předplatného, např. ESI[tronic] C, se uvolňují individuálně.

